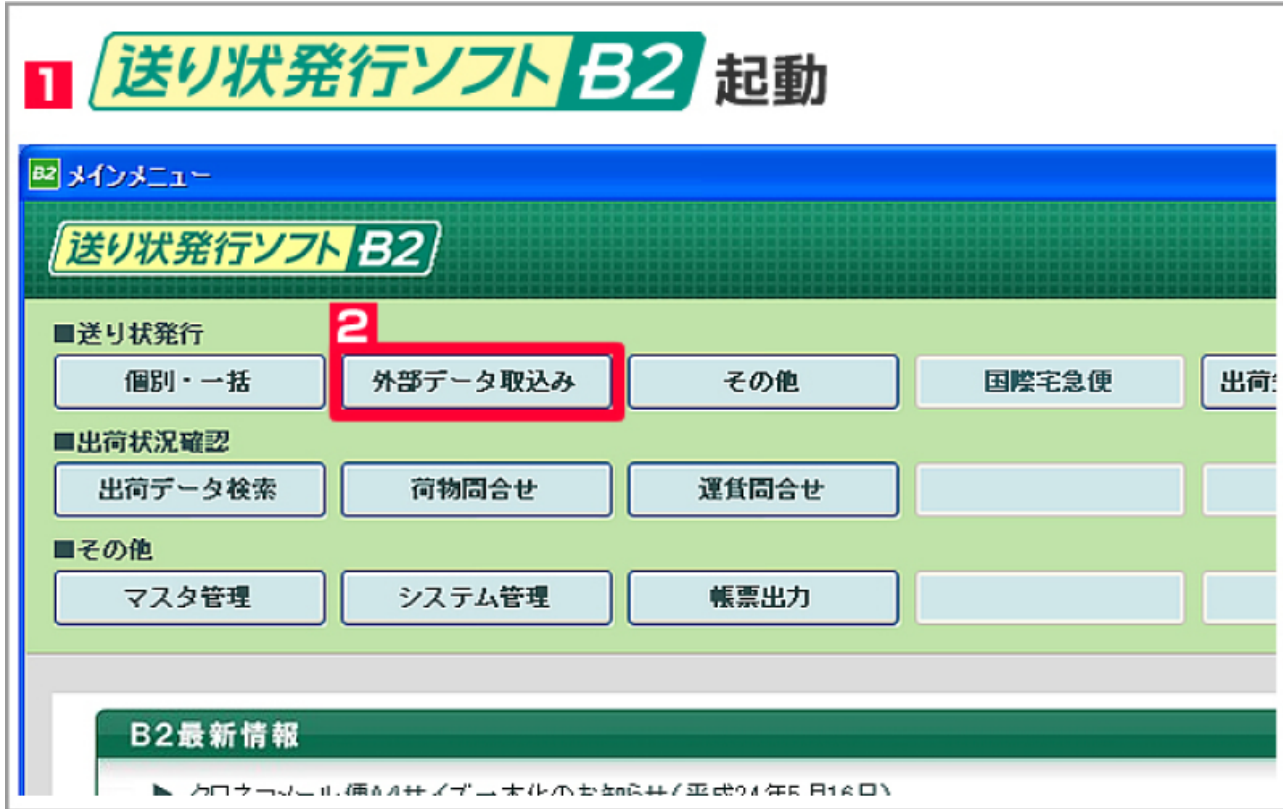


【ヤマト運輸】B2から送り状を発行、お荷物伝票番号出力方法

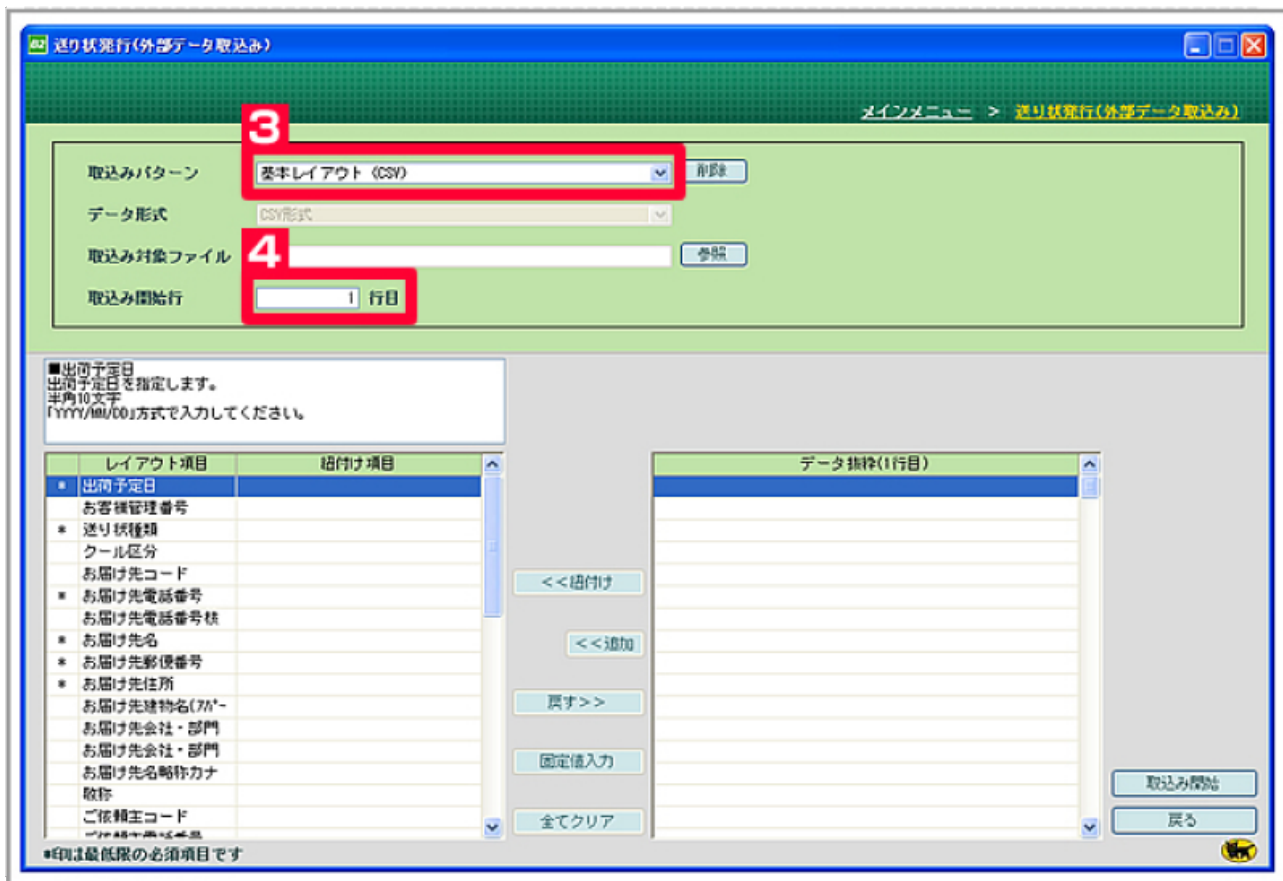
ヤマト運輸の「送り状発行ソフトB2」は、2018年10月に「送り状発行システムB2クラウド」へ移行されました。「送り状発行システムB2クラウド」の操作マニュアルは [こちら](#)

ヤマトB2から送り状を発行する方法

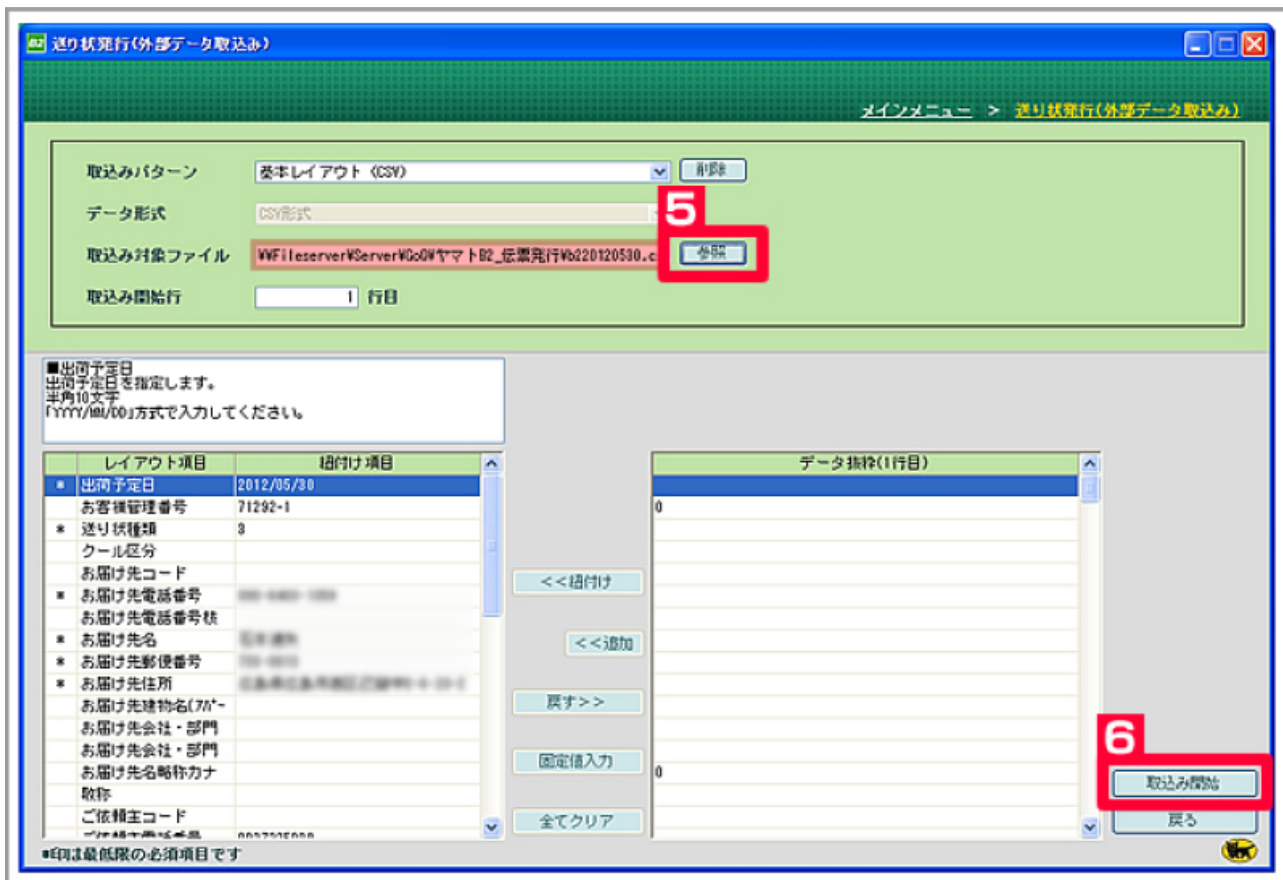


【1】ヤマト運輸送り状発行ソフトB2を起動します。

【2】[外部データ取込み]をクリックします。



- 【3】 取込みパターン[基本レイアウト(CSV)]を選択します。
【4】 取込み開始行は[1行目]にして下さい。



- 【5】 [参照]をクリックしてGoQSystemから書き出し送り状データ(csv)を選択します。
【6】 [取込み開始]をクリックします。

【7】取り込まれたデータが一覧で表示されます。

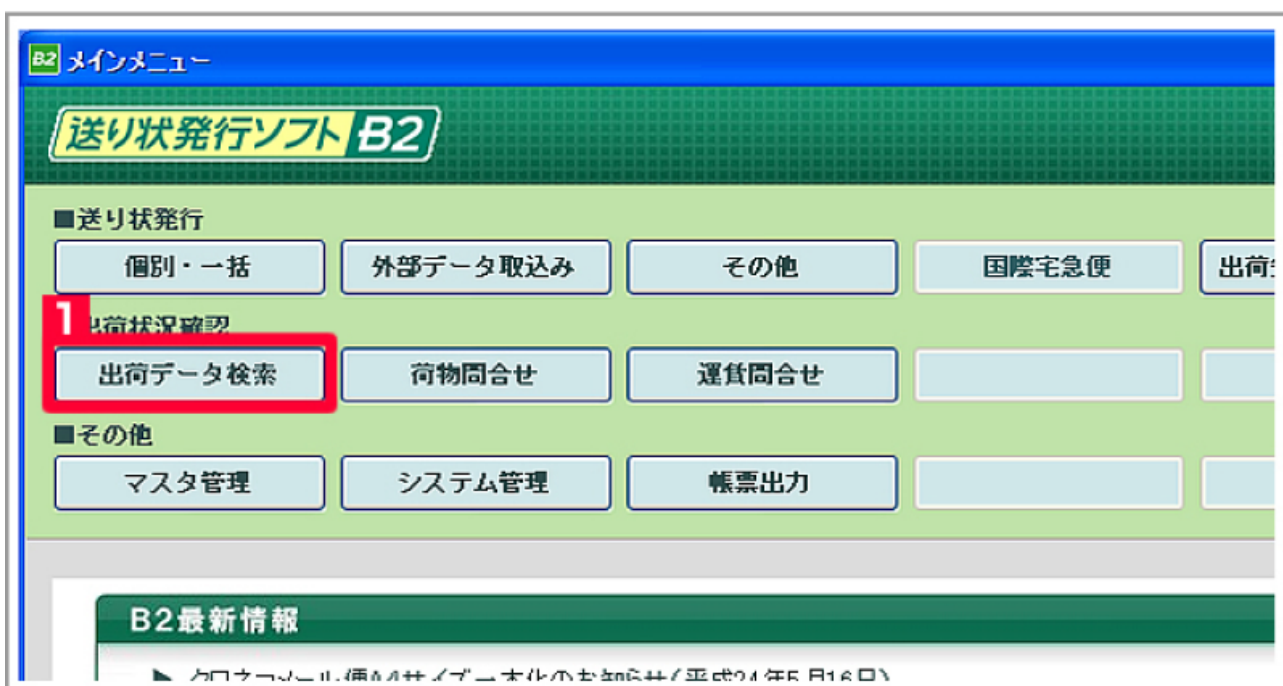
【8】取込み内容を変更したい場合は[個別確認・修正]をクリックして、修正を行って下さい。

【9】[送り状発行]をクリックすると送り状の発行が可能です。（【7】の選択にチェックが入ったものが発行されます。）

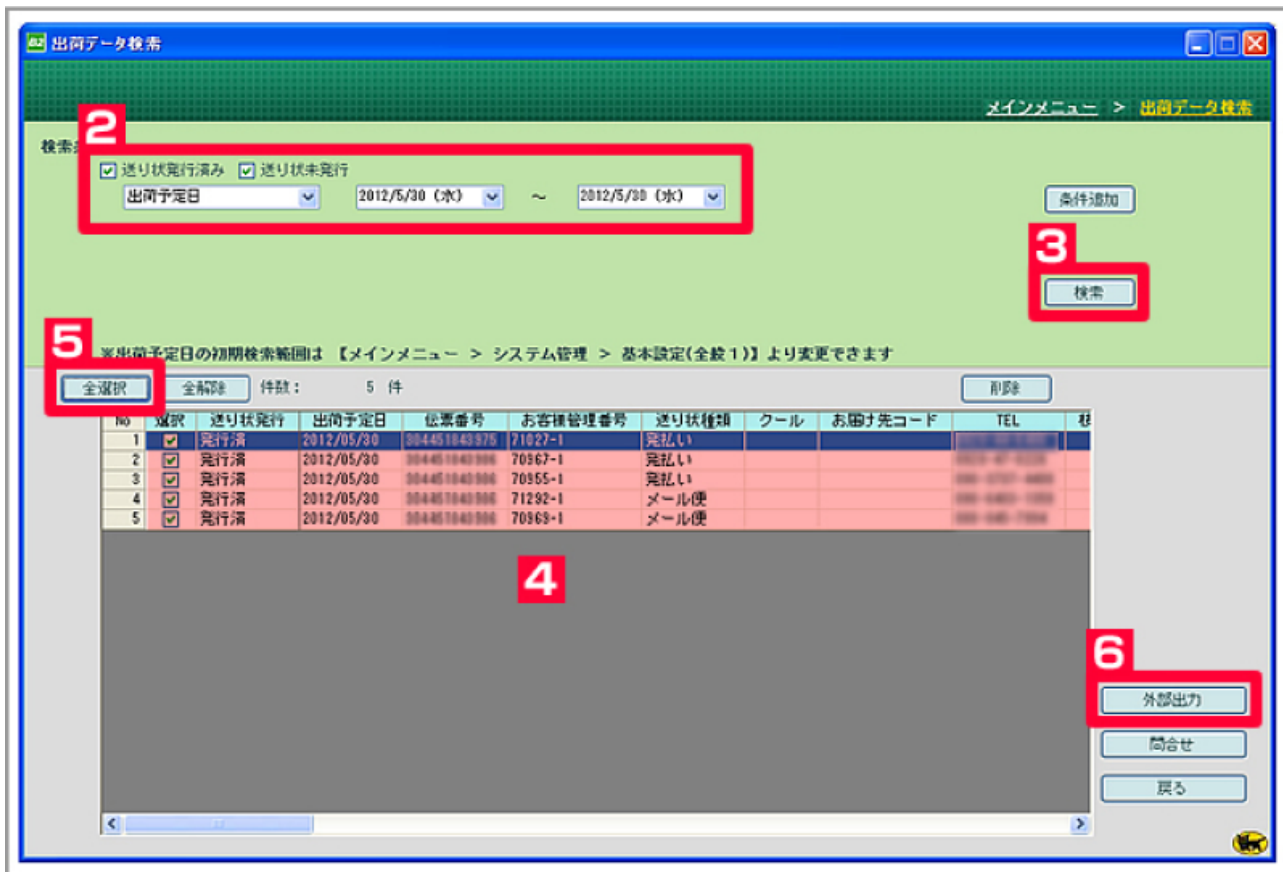


【10】送り状を発行します。

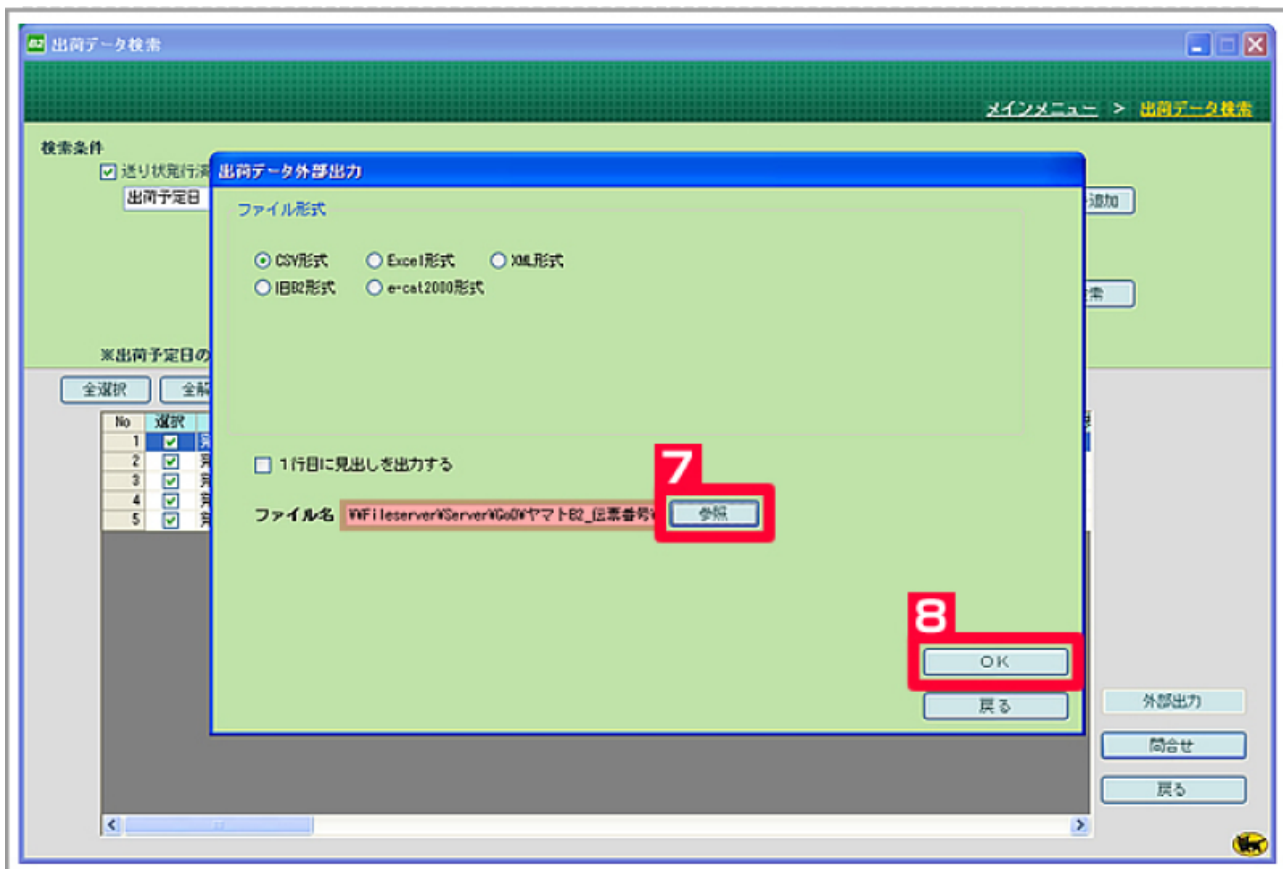
ヤマトB2から送り状の伝票番号を出力する方法



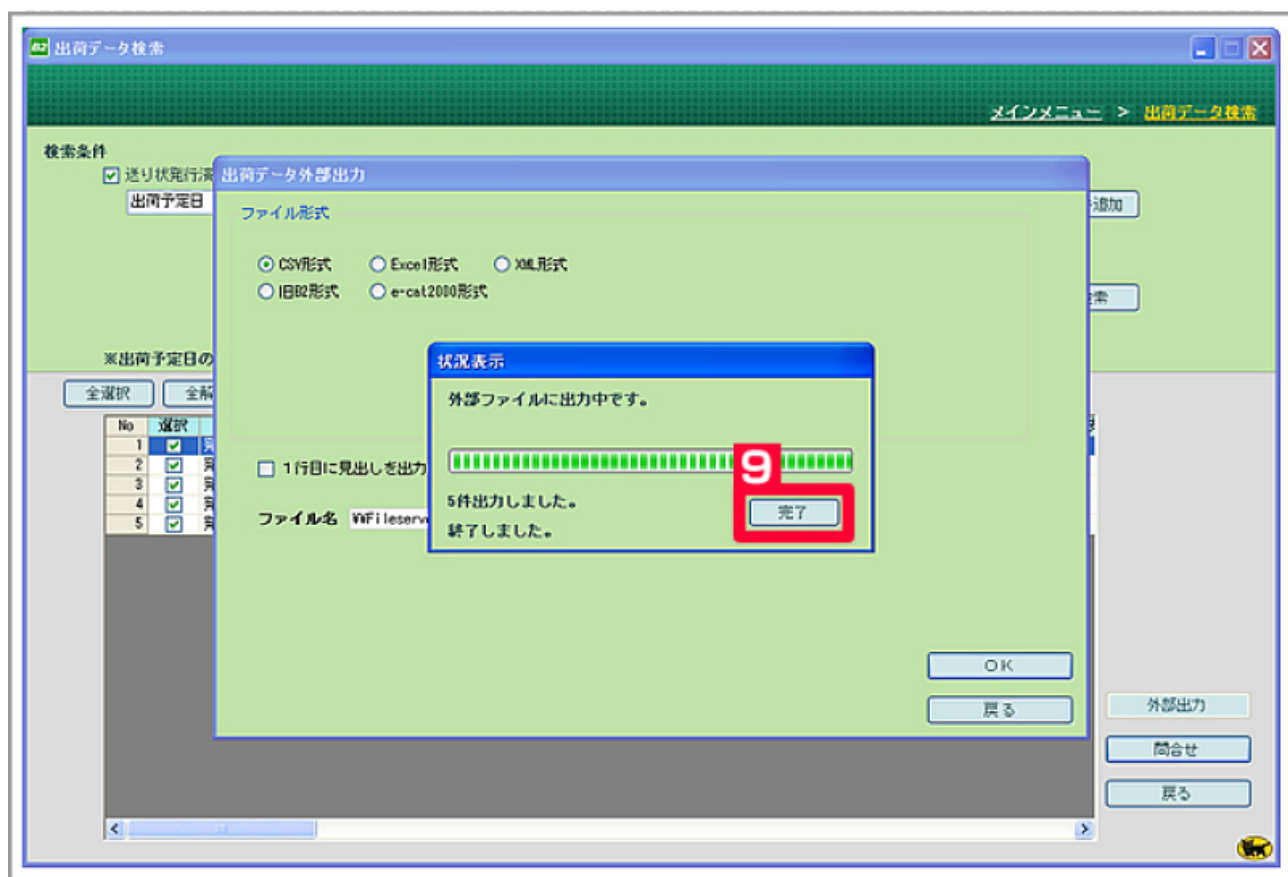
【1】送り状を発行し終わったら[出荷データ検索]をクリックします。



- 【2】 [出荷予定日]と[日付]を選択します。(例)2012/5/30出荷の場合
- 【3】 [検索]をクリックします。
- 【4】 検索結果の内容が表示されます。
- 【5】 [全選択]をクリックしてチェックをつけます。
- 【6】 [外部出力]をクリックします。



- 【7】 [参照]をクリックして保存先の選択、保存名を入力して下さい。
【8】 [OK]をクリックします。



- 【9】 [完了]をクリックします。